

Ενημερωτικό Υλικό για Επιμορφωτικά Σεμινάρια

Απεντομώσεων - Μυοκτονιών-Απολυμάνσεων.

Μέθοδος **KlinActive** από την **Klintec**

Θέμα: Bio-Εφαρμογές σε Στρώματα, Σαλόνια και Χαλιά-Μοκέτες

Όλοι γνωρίζετε ότι "η ημιμάθεια είναι χειρότερη από τη αμάθεια"

Το να κάνεις **ότι καλύτερο μπορείς** δεν είναι αρκετό γιατί το "**υποτίθεται καθαρό είναι πιο επικίνδυνο από το βρόμικο**".

Έτσι μετά την παρακολούθηση των εκπαιδευτικών σεμιναρίων, πρέπει πρώτα να επιλέξετε, **τι πρέπει να κάνετε η να διορθώσετε**, ώστε να φτάσετε πιο κοντά στο ανώτερο επίπεδο έως και το 95% και μετά να κάνετε **ότι καλύτερο μπορείτε**.

Βγενής Ιωάννης
Cleaning Advisor

Ο Καθοριστικός ρόλος των **Bio-Εφαρμογών Καθαρισμού** στην Προεργασία, πριν από κάθε **Επιστημονική Εφαρμογή**, σε στρώματα, σαλόνια, χαλιά μοκέτες.

Οι **Bio-Εφαρμογές Καθαρισμού** είναι μια **Αναβάθμιση της Ζωτικής Σημασίας Υπηρεσιών** σε τομείς **Υγειονομικού Ενδιαφέροντος**, η οποία συνδέει την **Εναρμόνιση των Εφαρμοσμένων Τεχνικών** για την τελειότητα των διαδικασιών, με την **Ποιότητα των Παρεχόμενων Υπηρεσιών**, σε **στρώματα, σαλόνια, χαλιά μοκέτες**.



KlinActive: Μια Ασφαλής Μέθοδος Προεργασίας αλλά και Συντήρησης.



Η **KlinActive**, είναι μια **Ασφαλής Μέθοδος Bio-Καθαρισμού** στρωμάτων η οποία βασίζεται σε **Πρωτοποριακά Επαγγελματικά Συστήματα**, προσφέροντας έτσι, μια **φυσική λύση στην εσωτερική ρύπανση**.



Bio-Mattress Care: Εξειδικευμένος Bio-καθαρισμός στρωμάτων με αναζωογόνηση και απορρύπανση, αφαίρεση αλλεργιογόνων περιττωμάτων των ακάρεων, αλλά και μείωση από "ρυπογόνα μικροβιακά φορτία", βακτηρίδια, μύκητες, με την επιφανιοδραστική μέθοδο **KlinActive**, χωρίς την χρήση χημικών (**Green Decontamination**).

Προάγοντας την καθαριότητα βελτιώνουμε τον τρόπο ζωής

Bio-Upholstery Care:



Εξειδικευμένος **Bio-καθαρισμός** σαλονιών με απορρύπανση και αναζωογόνηση, για αφαίρεση αλλεργιογόνων περιττωμάτων ακάρεων, αλλά και μείωση **“ρυπογόνων μικροβιακών φορτίων”**, βακτηριδίων, μυκήτων, με την επιφανιοδραστική μέθοδο **KlinActive**, χωρίς την χρήση χημικών **(Green Decontamination)**.



Βιο-Εφαρμογές Καθαρισμού Χαλιών & Μοκετών Μια Αγνοημένη Υποχρέωση



Όταν η συμβατική καθαριότητα, που μέχρι τώρα γνωρίζαμε είναι παρελθόν, δημιουργείται **Επιτακτική Ανάγκη** για μια αναβαθμισμένη ποιότητα στους τρόπους καθαρισμού.



Bio- Carpet Care -Home Solutions :

Εξειδικευμένο Πρόγραμμα Φροντίδας Χαλιών-μοκετών με Βιο-καθαρισμό Απορρύπανση και Αναζωογόνηση με την Επιφανιοδραστική Μέθοδο **KlinActive**, (Green Decontamination) χωρίς την χρήση χημικών επί τόπου.

Σύστημα Καθαρισμού και Εξυγίανσης του αέρα HealthWay EMF 20600-03

HealthWay



Ιατρική Συσκευή Τάξης II στον κατάλογο του οργανισμού FDA των ΗΠΑ

Φίλτρα και χρόνος αλλαγής:

Φίλτρο EMF – αλλαγή κάθε 12 έως 16 μήνες

Φίλτρο άνθρακα/ζεόλιθου – αλλαγή κάθε 12 μήνες

Μέγιστη περιοχή κάλυψης

70 τετραγωνικά μέτρα στη θέση High (βασισμένο σε ύψος οροφής 2,5 μέτρα)

Απόδοση συστήματος για σωματίδια

99,99% για σωματίδια διαμέτρου 0,3 μικρών

Ροή αέρα σε κυβικά μέτρα ανά λεπτό

Στη θέση **High** – 5,66

Στη θέση **Medium** – 3,68

Στη θέση **Low** – 1,98

Στάθμη θορύβου σε ντεσιμπέλ

Στη θέση High – 58

Στη θέση Medium – 51

Στη θέση Low – 45

Κατανάλωση ρεύματος σε βατ

Στη θέση High – 125

Στη θέση Medium – 75

Στη θέση Low – 65

Τάση λειτουργίας

220 Volt – 50 Hz



Για πληροφορίες και ενημέρωση μπορείτε να καλέσετε στο τηλέφωνο **2104829839, 6932245887**

Πηγή: <http://cleaningnews.gr/?p=4605>

Καθαρός, υγιής αέρας για όλους τους εσωτερικούς χώρους

HealthWay

....το άλλο πρόσωπο της υγιεινής !!

Ηλεκτρονικός πίνακας ελέγχου

Ένδειξη κυρίως φίλτρου – σας ενημερώνει πότε είναι απαραίτητη η αλλαγή του.

Ένδειξη Bio-Monitor – σας ενημερώνει ότι η περιοχή EMF λειτουργεί με μέγιστη απόδοση.

Ένδειξη ON/Speed–Τρεις ταχύτητες για πλήρη έλεγχο, επιλέξτε LO για πρακτικά αθόρυβη λειτουργία.

Φίλτρο EMF – απορρόφηση μικροσωματιδίων διαμέτρου 0,1 μικρών, μεγαλύτερη από 99,97%.

Τετραπλάσια μείωση αιωρούμενων σωματιδίων από αντιστοίχου μεγέθους φίλτρου HEPA.

Παγιδεύει και Εξουδετερώνει μικροοργανισμούς.

Επαναστατική ζώνη εξουδετέρωσης μικροοργανισμών με χαρακτηρισμό Ιατρικής Συσκευής Τάξης II από τον οργανισμό FDA των

ΗΠΑ, εξουδετερώνει:

98-100% ιούς

98-100% βακτηρίδια

94-100% μύκητες

100% ερμητικό φίλτρο

– ολόκληρη η ποσότητα του εισερχόμενου αέρα διέρχεται από το ειδικά σχεδιασμένο φίλτρο.

Διπλός ανεμιστήρας – ολόκληρη η ποσότητα του εισερχόμενου αέρα διέρχεται από το ειδικά σχεδιασμένο φίλτρο.

Φίλτρο τεσσάρων στρωμάτων Πολλαπλός καθαρισμός από αέρια και πτητικά χημικά

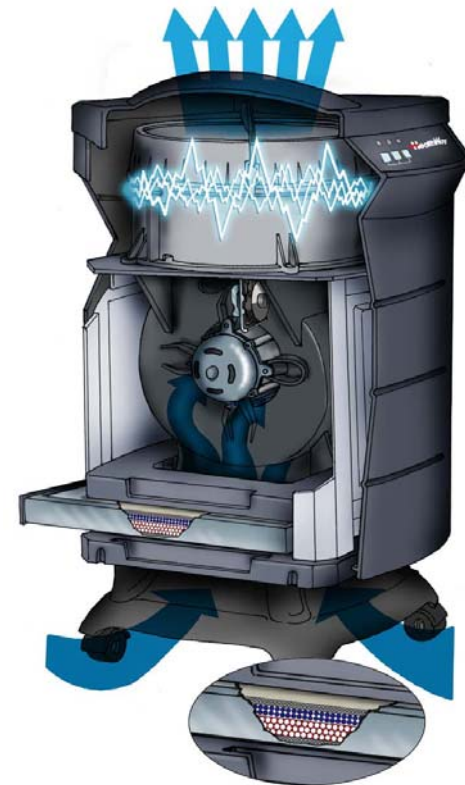
Διπλά φίλτρα που πλένονται για μεγαλύτερη αποτελεσματικότητα
Φίλτρο με άνθρακα και ζεόλιθο για την απομάκρυνση οσμών και πτητικών χημικών

Εισαγωγή αέρα 360ο

Επιτρέπει την τοποθέτηση της συσκευής σε οποιοδήποτε σημείο του δωματίου

Φίλτρο τεσσάρων στρωμάτων
Φίλτρο με πόρους διαμέτρου 10 μικρών
Ζεόλιθος

Ενεργός άνθρακας



Κατσαρίδες: Έντομα υψηλού κινδύνου για τη δημόσια υγεία.

Υποχρεωτική η απομάκρυνση των νεκρών κοριών και των παραγώγων τους, μετά την καταπολέμηση τους με οποιαδήποτε μέθοδο.



Πρέπει να δίνεται ιδιαίτερη βαρύτητα, στην ενημέρωση των καταναλωτών γιατί πρέπει να γίνεται υποχρεωτική η **απομάκρυνση των νεκρών κοριών και των παραγώγων τους**, μετά την καταπολέμηση τους με οποιαδήποτε μέθοδο, με εξειδικευμένα συστήματα εξυγίανσης, ώστε να αποφευχθεί η **επιμόλυνση του χώρου** με αλλεργιογόνους μολυσματικούς παράγοντες, που δημιουργούν άλλα προβλήματα υγείας.

Για τους κοριούς όπως επεσήμανε στα σεμινάρια ο Επίκουρος Καθηγητής Εντομολογίας Αθανασίου Χρήστου, μετά από επιστημονικές έρευνες **η παρουσία των νεκρών κοριών και των παραγώγων τους** σε ένα χώρο, **συνδέεται άμεσα με την Ηπατίτιδα Β'**, μια ασθένεια που μπορεί να προκαλέσει κίρρωση η καρκίνο του Ήπατος.



Κοριοί (Hemiptera:Cimicidae) bedbugs

Υγειονομικής σημασίας

Τι ξέρετε για τους κοριοούς;
<http://cleaningnews.gr/?p=4250>

- Μεταφέρουν 27 παθογόνους οργανισμούς που σχετίζονται με τον άνθρωπο

- Για κανέναν δεν έχει αποδειχθεί ότι μπορεί μεταδοθεί «έμμονα»

- ◇ Δεν λαμβάνει χώρα λήψη αίματος σε μεγάλη ποσότητα 200 g αίματος αντιστοιχούν στο τσίμπημα 40.000 κοριών

◇ Αναφυλαξία, αλλεργική αντίδραση

- Το «τσίμπημα» δεν είναι εμφανές, αλλά ο σίελος (saliva) προκαλεί το σύμπτωμα

- Αντίδραση υπερευαισθησίας
- Άσθμα

Νευρική διαταραχή (jumpiness, post traumatic stress disorder, παραισθησιακή παρασίτωση), αϋπνία

- Αλλεργική αντίδραση
- Μόλυνση των πληγών

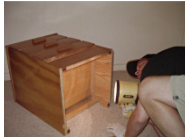
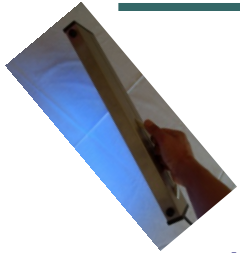


Αντιμετώπιση κοριών

[Προστατέψτε τους χώρους από τους απρόσκλητους φίλους μας.](http://cleaningnews.gr/?p=4275)

<http://cleaningnews.gr/?p=4275>

http://www.ygeiaonline.gr/index.php?option=com_content&view=article&id=6889:fi&catid=101:gen-pathology



Έγκαιρη ανίχνευση

Χρειάζεται εμπειρία
Πολλές επισκέψεις

Απομάκρυνση, αποκλεισμός

Διάφορες συσκευές (UV, vacuum κτλ)
Απομάκρυνση επίπλων, στρωμάτων κτλ.
Κολλητικές επιφάνειες (ταινίες)



Αποκλεισμός εισόδου (ρούχα σε σακούλες, κάλυψη στρωμάτων με πλαστικό, κλείσιμο σχισμών με σιλικόνη, κτλ)

Εφαρμογή εντομοκτόνων

Συνθετικά πυρεθροειδή, ρυθμιστές ανάπτυξης

Και με foggers

Συχνότατα, πάνω από μια εφαρμογή
Ανθεκτικότητα



Υποκαπνισμός Χώρων και υλικών

(κρεβατιών, στρωμάτων κτλ)

Δεν αποκλείει επανεμφάνιση

Ακραίες θερμοκρασίες >45 οC

Ανθεκτικοί σε χαμηλές θερμοκρασίες
(αντέχουν μερικές ημέρες στους 0 οC)

Δεν αποκλείεται η επανεμφάνιση
Εφαρμογή CO₂, N₂, ατμού CO₂ και N₂ ως αέριο, αλλά και ως ξηρός πάγος

Δεν αποκλείεται η επανεμφάνιση



Παγίδες

Για παρακολούθηση

Εξυγίανσης του αέρα

Η επιμελημένη εφαρμογή στοιχειωδών κανόνων για την τήρηση μιας αποτελεσματικά ισορροπημένης καθαριότητας, με

επαγγελματική απορρύπανση και **εξυγίανση**, μπορεί να περιορίσει κατά πολύ συμπτώματα ασθενειών, (π.χ άσθματος, αλλεργικής ρινίτιδας, δερματικές παθήσεις κλπ.) που θα προέρχονται από τους **“αιωρούμενους μολυσματικούς παράγοντες”**, τα περιττώματα των άκαρων της οικιακής σκόνης (Dust mites), το παρασιτικό άκαρι της ψώρας, την γύρη, το τρίχωμα της γάτας, η του ποντικού, αλλά και από τις κατσαρίδες, **τους κοριοούς, κλπ.**



Ενημέρωση

Το άκαρι της ψώρας Κωνσταντίνος Θ. Μπουχέλος

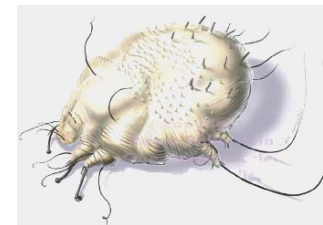
Αντιμετωπίζοντας το άκαρι της ψώρας σε μια σύγχρονη κοινωνία

http://ygeiaonline.gr/index.php?option=com_content&view=article&id=8390:nikkpw&catid=102:dermatology

Χρειάζεται μεγάλη προσοχή στην επιλογή της μεθόδου, γιατί μια εφαρμογή χωρίς τον απαιτούμενο Επαγγελματικό εξοπλισμό, την επαγγελματική κατάρτιση σε **Επαγγελματικές Βιο-Εφαρμογές* απορρύπανσης με αναζωογόνηση και Εξυγίανση** του περιβάλλοντα χώρου, πριν αλλά και μετά από οποιαδήποτε επεξεργασία υγειονομικού ενδιαφέροντος, θα μπορούσε να αποφέρει αρνητικά αποτελέσματα στην **εκτελεσθείσα θεραπευτική αγωγή**.

(Sarcoptes scabiei)*

http://www.youtube.com/watch?v=FxrkWG2RFRM&feature=player_embedded



Η πρωτοποριακή υπηρεσία υψηλής ποιότητας για εξυγίανση, όλων των εσωτερικών χώρων, είναι **μια φυσική λύση στην εσωτερική ρύπανση**, για ένα αρμονικά υγιεινό περιβάλλον με μειωμένους **“αιουρούμενους μολυσματικούς παράγοντες”** βακτηρίδια, μύκητες, **χωρίς την χρήση χημικών (Green Decontamination)**.



Ενημέρωση

Είδη σκαθαριών που προσβάλλουν τα χαλιά (Coleoptero Οικογένεια Dermestidae)



Τα σκαθάρια των χαλιών έντομα που ανήκουν στα Κολεόπτερα (**Coleoptero**) της οικογένειας **Dermestidae**, που συνήθως αναφέρονται ως τα σκαθάρια του δέρματος και με το παρατσούκλι «**Wooly αρκούδες**». Αυτό το είδος εμφανίζεται σε διάφορα σχήματα, μεγέθη και χρώματα αλλά σε γενικές γραμμές το χρώμα τους είναι από μαύρο ως καφέ αλλά μπορεί να είναι και άσπρο ή κίτρινο. Πολλά από τα 48 είδη (τα οποία ανήκουν σε 12 γένη) αυτής της οικογένειας υπάρχουν στην κεντρική Ευρώπη και **παρασιτούν στα σπίατα.**



Οι καμψοειδείς προνύμφες είναι **πολύ τριχωτές**. Αυτό το αγκαθωτό τους χαρακτηριστικό, μπορεί να προκαλέσει **μεγάλους ερεθισμούς** στο δέρμα όταν έρθει σε επαφή με αυτό ή όταν κάποιος το καταπιεί



Η Αύξηση των κρουσμάτων αρχίζει να **μεγαλώνει** και χρειάζεται λεπτούς χειρισμούς στην αντιμετώπιση τους, συνδέοντας την **Εναρμόνιση των Δαπανών** με την **Ποιότητα των Παρεχόμενων Υπηρεσιών** της **επιτρεπόμενης** αποκατάστασης του προβλήματος.

Η συνεργασία του Επαγγελματία καθαριστή ταπήτων με τον ανάλογο εναρμονισμένο μηχανολογικό εξοπλισμό για Επαγγελματική απορρύπανση, αναζωογόνηση και εξυγίανση των χαλιών, με τον **Αδειούχο Επαγγελματικά Επιστήμονα Απεντωμοσης** για την εφαρμογή της εντομοκτόνου **“θεραπείας”** .

Αυτή η Επαγγελματική συνεργασία μπορεί να είναι αποτελεσματική, ώστε να αποτραπούν οι συνεχόμενες επανεφαρμογές εντομοκτόνου. **Η παρακολούθηση της θεραπείας και μετά από 30 ημέρες που βασίζονται στην παρατήρηση της κατάστασης.**

Προσοχή! Πριν χρησιμοποιήσετε οποιοδήποτε χημικό μέσο ελέγξτε προσεκτικά τυχόν επίδραση στο χρώμα κλπ

Είμαστε ο αξιόπιστος συνεργάτης σας γιατί διαθέτουμε τις Τεκμηριωμένες Προτάσεις και δίνουμε τις λύσεις.

Το έμπειρο και άρτια εκπαιδευμένο τμήματα των **Συμβούλων Καθαριότητας** έχουν τη γνώση του τεχνολογικού περιβάλλοντος, με έγκυρη και έγκαιρη πληροφόρηση γύρω από τις εξελίξεις, ώστε να Εγγυάται την Αρίστη Επαγγελματική Συνεργασία με την επιχείρησής σας.

Η ανάπτυξη συνεργασιών κύρους και ουσίας από την εταιρεία μας με τις μεγαλύτερες εταιρείες του κλάδου, συμβάλλει στη διάχυση των πληροφοριών που αφορούν στις νέες τεχνολογίες, συντελώντας καταλυτικά, στην αύξηση της ανταγωνιστικότητάς σας.

Προσοχή: Μετά την **επιμορφωτική σας κατάρτιση**, στα επιμορφωτικά σεμινάρια και τον άρτιο **εξειδικευμένο εξοπλισμό** σας, **δεν μπορείτε να κάνετε διάγνωση** από το τηλέφωνο και να **δίνετε προσφορές με τιμές**, η να κάνετε εκπτώσεις **κάνοντας τις μισές εργασίες**.

Χάνετε την **αξιοπιστία** και την **εμπιστοσύνη** του πελάτη σας.

Είναι σαν να παίρνετε τηλέφωνο **ένα γιατρό** και να σας **έκλινε ραντεβού**, για κάποια **“χειρουργική επέμβαση”**, από το τηλέφωνο.

Εσείς θα τον εμπιστευόσαστε;
Το σύνολο των γνώσεών και των εμπειριών μας είναι στη διάθεσή σας.

ANT1



09:41

00:02



1:44



3:01



ET3
197

STREGA

Πως θα καθαρίσετε και θα αποθηκεύσετε
τα χαλιά σας τώρα που μπήκε η άνοιξη



Κωνσταντίνος Θ. Μπουχέλος

Ομότιμος Καθηγητής Γεωπονικού Πανεπιστημίου Αθηνών ctbuchelos@yahoo.gr

Το άκαρι της ψώρας
ΨΕΙΡΕΣ (Anoplura: Pediculidae)
ENTOMA ΥΦΑΣΜΑΤΩΝ
DERMESTIDAE (Οι σκώροι σε Κολεόπτερο)

ΑΡΘΡΑ ΣΤΟ http://cleaningnews.gr/?category_name=cleaning-news-2

Προστατέψτε τους χώρους από τους απρόσκλητους φίλους μας.

Βασιλική Στέφου: Προστατευθείτε από τα κουνούπια.

Το « Κουνούπι Τίγρης » – Ιός του Δυτικού Νείλου

GreenMiteClean.gr: Το Site του Επιστήμονα Διαγνώστη – Συμβούλου (Cleaning Advisor)

Greenest: Ολοκληρωμένη Υποστήριξη Περιβαλλοντικής Διαχείρισης Παρασίτων & Υγιεινής.

Επιθετικά “αρπακτικά άκαρε” οι νέοι εισβολείς στα σπίτια μας.

Αντιμετωπίζοντας το άκαρι της ψώρας σε μια σύγχρονη κοινωνία

Είδη σκαθαριών που προσβάλλουν τα χαλιά (Coleoptero Οικογένεια Dermestidae)

Απορρυπαίνω-Εξυγιάνω-Εξοικονομώ από την Επικίνδυνα Ρυπογόνο & Δαπανηρή Θέρμανση
Επιτακτική Ανάγκη η Εξάλειψη του Προβλήματος της Αέριας Ρύπανσης των Εσωτερικών Χώρων.

Η Υγεία σας και η Ασφάλεια της περιουσίας σας δεν επιδέχονται Εκπτώσεις.

Η επίδραση της χαμηλής ποιότητας καθαρισμού των χαλιών στην ανθρώπινη υγεία.

Οικονομικές λύσεις εξυγίανσης με “διασφαλισμένη υγιεινή” στον τρόπο ζωής!

Έγκαιρη πρόληψη με εναρμονισμένες εφαρμογές.

Επιτακτική Ανάγκη η Αναβάθμιση της Ποιότητας στους Τρόπους Καθαρισμού

Αντιμετωπίστε τα ενδο-οικιακά αιωρούμενα μικροσωματίδια.

Καθαρόν Εστί ” το 2013 ...ενημέρωση για καλύτερη ποιότητα ζωής!.

Καθαρά Δωμάτια φιλοξενίας με “φιλικό περιβάλλον”

Green & Clean Hotels

Το “υποτίθεται καθαρό” είναι πιο επικίνδυνο από το βρόμικο.

Αντιμετώπιση της ενδο-οικιακής ρύπανσης του σπιτιού

Ανταμείβομαι: Σπάστε τα δεσμά των 300 € και το φράγμα των 586€ .

Καριέρα

Στην **Klintec** θα βρείτε τον αξιόπιστο συνεργάτη σας,
όσο κατά διάρκεια της ανάλυσης των αναγκών σας,
όσο και μετά την υλοποίησή τους, στοχεύοντας σε μία
Αμφίδρομη Επαγγελματική Μακροχρόνια Σχέση.

Μια Πρωτοποριακή Υπηρεσία της **KlinTec** που
σας παρέχει **Δωρεάν** Συμβουλευτική Υποστήριξη
σε θέματα Καθαρισμού στο 2104829839

Ευχαριστώ για την προσοχή σας

Με εκτίμηση

Βγενής Ιωάννης
6932245887
Vgenis Trade
ΑΓ. ΕΛΕΥΘΕΡΙΟΥ 46,
18541 ΠΕΙΡΑΙΑΣ,
τηλ: **2104829839** ,
fax:2104829400

www.i-clean.gr



info@klintec.gr

<http://greenmiteclean.gr/%CE%AE-%CE%BF%CE%BC%CE%AC%CE%B4%CE%B1-%CF%84%CE%BF%CF%85-green-mite-clean>

http://cleaningnews.gr/?category_name=cleaning-news-2